

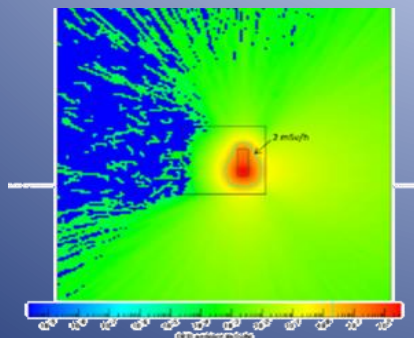
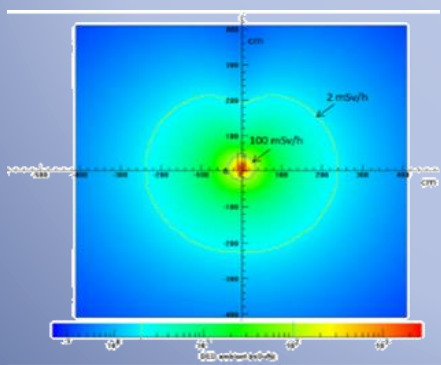


**Prestations de dimensionnement radiologique sous eau  
en partenariat avec Cegelec CEM**

**Contexte**

TUNZINI Maintenance Nucléaire caractérise radiologiquement et dimensionnellement tout corps immergé (DED ambiant). Avec le concours de Cegelec CEM, le corps est modélisé et recalé avec les mesures radiologiques en eau afin d'en déduire son activité et son DED ambiant en air.

Avec ces résultats nous pouvons proposer un scénario pour la manutention des corps immergés, et une optimisation des protections radiologiques (écrans plomb, coques béton...) permettant une évacuation ou un transfert en toute sécurité et sureté.



**Références**

- Caractérisation des racks combustibles de CATTENOM.
- Évacuation de filtres stockés dans la piscine d'entreposage du combustible (BK) de CHINON.
- Caractérisation radiologique de corps de pompe dans la piscine BK de CHINON.

